

BluEarth

BluEarth A

BluEarth Es

BluEarth RV-02

專為 CUV&MPV 而設



BluEarth RV-02

速度記號

W/V/H

20 19 18 17 16 15
inch inch inch inch inch inch



濕地性能



靜肅性



操控性



舒適性



磨耗性



省油性



CUV/MPV

Pattern No.RV02

橘子油



部分規格除外

駕駛更舒適，低噪音

新開發的非對稱花紋

強化的雙直膠條

- 優異的操控性能
- 雙對角凹槽的快排水性能

內側胎肩部強化

- 高支撐性胎肩，提升轉向穩定性
- 抑制「鋸齒狀」磨耗，避免產生噪音

四條寬幅直溝槽

- 高速直行時的穩定性
- 絕佳的抗水漂性能



外側靜肅性胎肩

- 抗噪細溝設計，提昇靜肅性
- 抑制偏磨耗

3D橫向溝槽

- 立體3D胎紋交錯，分散轉動時產生的噪音
- 胎塊強度提昇，抑制偏磨耗



靜音溝槽

- 斜向溝槽與主溝相接，降低行進時噪音

降低高速駕駛時對輪胎風阻的胎肩設計



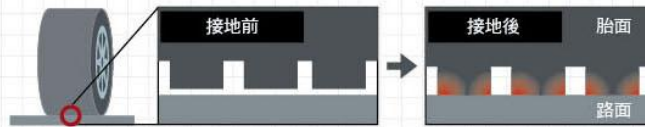
抗偏磨耗胎面設計

Mound Profile



[以往產品]

當輪胎胎面接觸地面時，額外壓力壓迫至直狀膠條的兩側端點，導致表面壓力不均



[BluEarth RV-02]

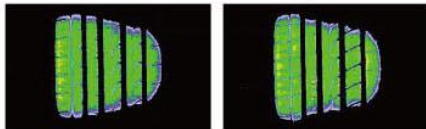
當輪胎胎面接觸地面時，優化後的胎面保持著均勻的表面壓力



轉彎時(外側受力)

RV-02

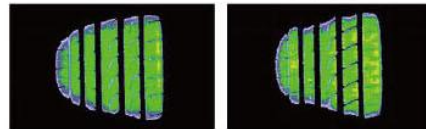
以往產品



降低車身Low-Down(內側受力)

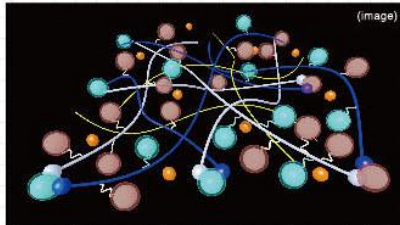
RV-02

以往產品



絕佳的濕地制動表現

RV-02在奈米技術的活用



二氧化矽

兩種二氧化矽均勻混合，改善濕地抓地力，降低滾動抵抗。

奈米複合物

奈米複合物突破抓地力與省油性的矛盾，創造出更好的油耗表現。



橘子油

橘子油使輪胎更加柔軟，讓胎面能夠與路面有更緊密的結合，進而提升剎車制動力。

橘子油



BluEarth rv-02

Pattern No. RV02

Inch	扁平率	規格	PR	RF/XL	輪胎直徑 (mm)	鉛重適用範圍 (inch)	
15	65	195/65R15	91H		635	5.5-7	
		205/65R15	94H		647	5.5-7.5	
16	60	195/60R16	89H		640	5.5-7	
		205/60R16	92H		652	5.5-7.5	
	65	215/60R16	95H		664	6-7.5	
		205/65R16	95H		672	5.5-7.5	
17	45	215/45R17	91W	XL	626	7-8	
		215/50R17	95V	XL	648	6-7.5	
	55	205/55R17	91V		658	5.5-7.5	
		215/55R17	94V		668	6-7.5	
	60	225/55R17	97W		680	6-8	
		235/55R17	103W	XL	690	6.5-8.5	
		65	215/60R17	96H		690	6-7.5
			225/60R17	99H		702	6-8
65	225/65R17	106V	XL	724	6-8		

XL = Extra Load

Inch	扁平率	規格	PR	RF/XL	輪胎直徑 (mm)	鉛重適用範圍 (inch)	
18	45	215/45R18	93W	XL	651	7-8	
		225/45R18	95W	XL	659	7-8.5	
50	55	225/50R18	95V		683	6-8	
		235/50R18	97V		693	6.5-8.5	
60	65	215/55R18	99V	XL	693	6-7.5	
		225/55R18	98V		705	6-8	
	65	235/55R18	100V		715	6.5-8.5	
		225/60R18	100V		727	6-8	
19	40	235/60R18	103W		739	6.5-8.5	
		235/65R18	106V		763	6.5-8.5	
	45	225/40R19	93W	XL	663	7.5-9	
		245/40R19	98W	XL	679	8-9.5	
	55	225/45R19	96W	XL	685	7-8.5	
		245/45R19	98W		703	7.5-9	
	20	35	225/55R19	99V		731	6-8
			*245/35R20	95W	XL	680	8-9.5
40		*245/40R20	99W	XL	704	8-9.5	

*為委訂商品，如有需求請另行商議訂購