

Whether powering through mud, rocks or dirt,
GEOLANDAR M/T tires deliver incredible traction
that keep you on course and moving steadily forward.

At the heart of this performance lay
a unique tread pattern and side blocks
born of Yokohama Tire's advanced technologies.

GEOLANDAR M/T sets the standard for
off-road tire performance.



AMAZING TRACTION



GEOLANDAR M/T G003



**GEOLANDAR
X-AT**



**GEOLANDAR
A/T4**



**GEOLANDAR
A/T G013**

 **YOKOHAMA**
4x4 輪胎型錄



Get Back to Nature

確認天氣預報、打開地圖，思緒已然飄向遠方。

氣溫18℃、濕度50%，可說是絕佳的野遊條件。

橫渡溪流，在山野間自在穿梭，明天就到附近的能量景點去走走吧！

即使在惡路也毫不費力的絕佳牽引力，搭配令人心曠神怡的越野性能。

有了GEOLANDAR，根本不需要其他選擇。

GEOLANDAR結合「GEO=地球」、「LAND=大地」、「GEAR=工具」，

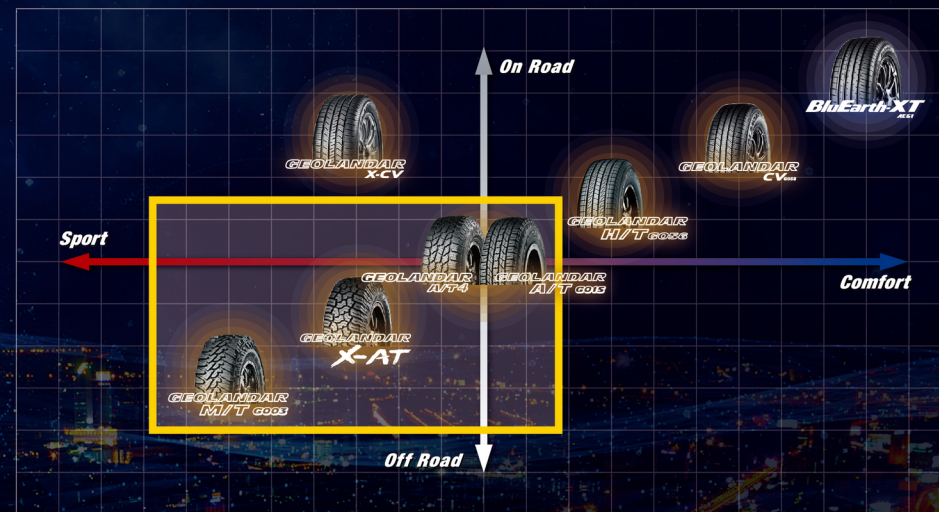
我們希望GEOLANDAR能夠以「走遍地球每吋大地的工具」之名，

成為風行日本乃至海外的全球性部品。

Live life on the edge with

GEOLANDAR

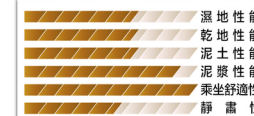
SUV Tires Positioning Map



推薦想要帥氣
享受各種地形的您
GEOLANDAR
M/T G003



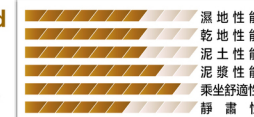
推薦給追求Off-Road性能
與帥氣胎紋的您
GEOLANDAR
X-AT



推薦給在Off-Road與On-Road
都希望能維持舒適性的您
GEOLANDAR
A/T 4



推薦給在Off-Road與On-Road
都希望能維持舒適性的您
GEOLANDAR
A/T G013



GEOLANDAR M/T G003



速度記號

N/Q/S

20
Inch

18
Inch

17
Inch

16
Inch

15
Inch

鋪裝路面
非鋪裝路面



Pattern No. G003

胎面花紋

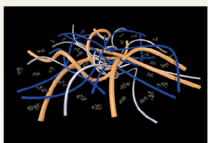
新型大胎塊設計提供輪胎更好的性能表現。

最佳化的橫向溝槽

- 抓地力

胎面配方

高強度配方便輪胎的磨耗里程、耐切割性能提升，並提供更好的操控性能、越野性能。



<示意圖>

- 耐磨耗性能
- 耐切割性能
- 操控性能與越野性能

最佳化的刀槽

- 牽引力

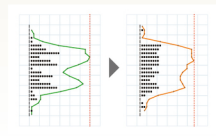
排石與排泥設計

- 越野性能

噪音抑制

藉由音階變化有效降低花紋噪音的嘈雜感。

音階變化



GEOLANDAR M/T+ GEOLANDAR M/T G003

胎邊設計

延伸至胎邊的胎面設計，可加強視覺效果、輪胎耐受力與越野牽引力。

粗獷的胎塊設計



有益於

- 視覺效果
- 越野牽引力
- 耐受力

※所有規格皆為黑框黑字。

融合胎面與胎邊的設計



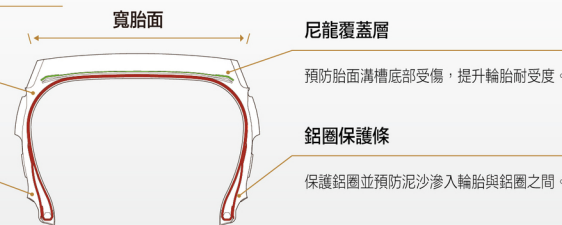
胎體與結構

高剛性三層胎體結構

藉由音階變化有效降低花紋噪音的嘈雜感。

特殊胎壁結構

提高操控穩定性與耐切割性能。



寬胎面

尼龍覆蓋層

預防胎面溝槽底部受傷，提升輪胎耐受力。

鋁圈保護條

保護鋁圈並預防泥沙滲入輪胎與鋁圈之間。

GEOLANDAR M/T G003 Pattern No. G003

吋吋	扁平率	規格	已導入	胎邊文字	輪胎直徑 (mm)	胎面適用範圍 (inch)
55	20	LT275/55R20 120/117Q	○	RBL	820	8-9.5
		LT285/55R20 122/119Q		RBL	827	8.5-10
		LT295/55R20 123/120Q		RBL	839	8.5-10.5
		LT305/55R20 121/118Q		RBL	849	9-11
		LT275/60R20 123/120Q		RBL	847	8-9.5
		LT285/60R20 125/122Q		RBL	858	8.5-10
60	20	LT295/60R20 126/123Q		RBL	866	8.5-10.5
		LT315/60R20 125/122Q		RBL	890	9.5-11
		LT275/65R20 126/123Q		RBL	872	8-9.5
		LT295/65R20 126/123Q		RBL	896	8.5-10.5
		33X12.50R20 LT 114Q		RBL	830	8.5-11
		35X11.50R20 LT 124Q		RBL	887	8-10.5
65	20	35X12.50R20 LT 121Q		RBL	882	8.5-11
		37X12.50R20 LT 126Q		RBL	933	8.5-11
		37X13.50R20 LT 127Q		RBL	933	8.5-11
		LT275/65R18 123/120Q		RBL	822	8-9.5
		LT285/65R18 125/122Q		RBL	833	8.5-10
		LT275/70R18 125/122Q		RBL	842	7-9
18	70	LT285/70R18 127/124Q		RBL	862	7.5-9.5
		LT295/70R18 129/126Q		RBL	880	7.5-10
		LT305/70R18 126/123Q		RBL	885	8-10
		LT315/70R18 127/124Q		RBL	904	8-10.5
		33X12.50R18 LT 118Q		RBL	828	8.5-11
		35X12.50R18 LT 123Q		RBL	885	8.5-11
17	70	LT225/65R17 107/103Q		RBL	730	6.5-8
		LT265/65R17 120/117Q		RBL	779	8-9.5
		LT245/70R17 119/116Q		RBL	783	6.5-8
		LT265 70R17 121/118Q		RBL	810	7-9
		LT275/70R17 121/118Q		RBL	824	7-9
		LT285/70R17 121/118Q		RBL	835	7.5-9.5
75	70	LT295 70R17 121/118Q		RBL	852	7.5-10
		LT245/75R17 121/118Q		RBL	806	6.5-8

吋吋	扁平率	規格	已導入	胎邊文字	輪胎直徑 (mm)	胎面適用範圍 (inch)
75	80	LT255/75R17 111/108Q		RBL	820	6.5-8.5
		LT285/75R17 121/118Q		RBL	866	7.5-9.5
		LT235/80R17 120/117Q		RBL	815	6-8
		LT255/80R17 121/118Q		RBL	845	6.5-8.5
		33X12.50R17 LT 120Q	○	RBL	829	8.5-11
		35X12.50R17 LT 121Q	○	RBL	882	8.5-11
16	75	37X12.50R17 LT 124Q	○	RBL	934	8.5-11
		40X13.50R17 121Q		RBL	1008	8.5-11
		LT215/70R16 100/97Q		RBL	714	5.5-7
		LT305/70R16 124/121Q		RBL	840	8-10
		LT225/75R16 115/112Q		RBL	750	6-7.5
		LT245/75R16 120/116Q		RBL	774	6.5-8
85	16	LT265/75R16 123/120Q		RBL	810	7-9
		LT285/75R16 126/123Q	○	RBL	843	7.5-9.5
		LT315/75R16 127/124Q		RBL	883	8-10.5
		185/85R16 105/103N LT		RBL	722	4.5-6
		LT235/85R16 120/116Q		RBL	815	6-7.5
		LT255/85R16 123/120Q		RBL	843	6.5-8
15	80	195R16C 104/102Q		RBL	715	5-6
		205R16C 110/108Q	○	RBL	738	6-7.5
		650R16 97/93Q LT		RBL	762	4.5-6
		LT215/75R15 100/97Q	○	RBL	710	5.5-7
		LT235/75R15 104/101Q	○	RBL	741	6-8
		195/80R15 96S		RBL	693	5-6.5
15	80	30X9.50R15 LT 104Q		RBL	756	6.5-8.5
		31X10.50R15 LT 109Q		RBL	778	7-9
		32X11.50R15 LT 113Q		RBL	806	8-10
		33X12.50R15 LT 108Q	○	RBL	827	8.5-11
		35X12.50R15 LT 113Q	○	RBL	879	8.5-11

*胎邊文字標示：RBL - 黑框黑字。

GEOLANDAR X-AT



速度記錄

N/Q/R/S/T

- 22 Inch
- 20 Inch
- 18 Inch
- 17 Inch
- 16 Inch
- 15 Inch
- 14 Inch

鋪裝路面
非鋪裝路面



濕地性能 靜肅性 舒適性能 磨耗性 持久性 碎石路面

Pattern No. G016

二合一粗獷胎塊設計

粗獷的胎塊設計不僅可提升越野性能、外觀視覺，也對舒適性有所幫助。

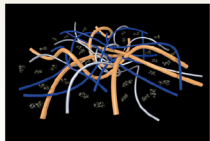
胎肩與中央胎塊

胎肩部與胎面中央各採用兩種不同形狀的胎塊設計，有助於越野循跡性與舒適性。

- 越野牽引力
- 舒適性

配方科技

使用高強度MT配方，以確保輪胎的耐磨耗表現與耐切割性能。



<示意圖>

- 耐磨耗性能
- 耐切割性能

溝槽排列組合

透過溝槽與刀槽的排列組合提升輪胎在濕滑、泥濘路面的循跡性。

- 濕滑地面抓地力
- 對溝槽底部的保護

排石設計

不僅胎肩部，主溝槽內亦有排石設計。

- 濕滑地面抓地力
- 對溝槽底部的保護

雙面胎邊設計

- 胎面設計延伸至胎邊，展現粗獷視覺
- 雙面胎邊設計，可依照自身喜好選擇裝著方向。

PROTECTOR IMAGE



可加強

- 視覺效果
- 越野牽引力
- 輪胎耐受度

LUG IMAGE



英尺	扁平率	規格	已導入	RF/VL	胎體文字	輪胎直徑 (mm)	胎面適用範圍 (inch)
22		37X13.50R22 123Q			RBL 936	8.5-11	
50		LT285/50R20 119/116Q			RBL 801	8.5-10	
		275/55R20 117T		XL	RBL 808	7.5-9.5	
55		LT275/55R20 120/117Q			RBL 820	8-9.5	
		LT285/55R20 122/119Q			RBL 826	8.5-10	
60		LT295/55R20 123/120Q			RBL 838	8.5-10.5	
		LT305/55R20 121/118Q			RBL 849	9-11	
		LT265/60R20 121/118Q			RBL 834	8-9.5	
		275/60R20 116T			RBL 837	7.5-9.5	
		LT275/60R20 123/120Q		○	RBL 845	8-9.5	
		LT285/60R20 125/122Q			RBL 855	8.5-10	
		LT295/60R20 126/123Q			RBL 867	8.5-10.5	
		LT325/60R20 126/123Q			RBL 902	9.5-11.5	
		LT275/65R20 126/123Q			RBL 871	8-9.5	
		LT285/65R20 127/124Q			RBL 885	8.5-10	
65		LT295/65R20 129/126Q			RBL 897	8.5-10.5	
		33X12.50R20 114Q			RBL 831	8.5-11	
		35X12.50R20 121Q			RBL 882	8.5-11	
		35X13.50R20 121Q			RBL 882	9.5-12	
		37X12.50R20 126Q			RBL 933	9-11	
70		37X13.50R20 127Q			RBL 934	8.5-11	
		LT255/60R18 117/114Q			RBL 774	7.5-9	
		265/60R18 114T		○	RBL 774	7.5-9.5	
		LT265/60R18 119/116Q		○	RBL 783	8-9.5	
		LT285/60R18 122/119Q			RBL 804	8.5-10	
75		265/65R18 114T		○	RBL 801	7.5-9.5	
		LT265/65R18 122/119Q			RBL 808	8-9.5	
		275/65R18 116T		○	RBL 815	7.5-9.5	
		LT275/65R18 123/120Q			RBL 821	8-9.5	
		285/65R18 116T		○	RBL 828	8-10	
80		LT285/65R18 125/122Q			RBL 832	8.5-10	
		LT325/65R18 127/124Q			RBL 883	9.5-11.5	
		255/70R18 116T		XL	RBL 814	6.5-8.5	
		LT265/70R18 124/121Q			RBL 835	7-9	
		LT275/70R18 125/122Q			RBL 849	7-9	
85		LT295/70R18 129/126Q			RBL 879	7.5-10	
		LT305/70R18 126/123Q			RBL 892	8-10	
		245/75R18 112T			RBL 826	6.5-8	
		LT285/75R18 129/126Q			RBL 891	7.5-9.5	
		33X12.50R18 118Q			RBL 830	8.5-11	
17		37X13.50R18 128Q			RBL 936	8.5-11	
		LT245/65R17 105/102Q			OWL 754	7-8.5	
	255/65R17 114T		XL	RBL 763	7-9		
	265/65R17 116T		XL	RBL 776	7.5-9.5		

英尺	扁平率	規格	已導入	RF/VL	胎體文字	輪胎直徑 (mm)	胎面適用範圍 (inch)
65		LT265/65R17 120/117Q			RBL 780	8-9.5	
		LT275/65R17 121/118Q			RBL 796	8-9.5	
70		245/70R17 110T			RBL 775	6.5-8	
		LT245/70R17 119/116S		○	RBL 783	6.5-8	
		255/70R17 112T			RBL 789	6.5-8.5	
		265/70R17 115T			RBL 805	7-9	
		LT275/70R17 112/109T		○	RBL 811	7-9	
75		LT265/70R17 121/118Q			RBL 810	7-9	
		LT275/70R17 114/110R			RBL 822	7-9	
		LT285/70R17 121/118Q			RBL 840	7.5-9.5	
		LT285/70R17 121/118S		○	RBL 837	7.5-9.5	
		LT295/70R17 121/118Q			RBL 853	7.5-10	
80		LT315/70R17 113/110S			RBL 878	8-10.5	
		235/75R17 109T		○	RBL 783	6-8	
		LT245/75R17 121/118Q			RBL 807	6.5-8	
		LT255/75R17 111/108Q			OWL 819	6.5-8.5	
		LT285/75R17 117/114Q			OWL 865	7.5-9.5	
85		LT285/75R17 121/118Q			RBL 864	7.5-9.5	
		LT235/80R17 120/117Q			RBL 817	6-8	
		LT255/80R17 121/118Q			RBL 845	6.5-8.5	
		35X12.50R17 121Q			RBL 883	8.5-11	
		37X12.50R17 124Q			RBL 934	8.5-11	
15		37X13.50R17 121Q			RBL 934	8.5-11	
		215/65R16C 109/107Q		○	OWL 686	6-7	
		LT215/70R16 100/97Q		○	RBL 714	5.5-7	
		LT235/70R16 104/101Q			RBL 742	6-8	
		LT235/70R16 104/101Q		○	OWL 743	6-8	
14		LT245/70R16 106/103Q		○	OWL 756	6.5-8	
		LT245/70R16 118/115Q			RBL 757	6.5-8	
		265/70R16 116T			RBL 778	7-9	
		LT265/70R16 121/118Q			RBL 783	7-9	
		LT275/70R16 119/116Q			RBL 799	7-9	
80		LT225/75R16 103/100Q		○	OWL 748	6-7.5	
		245/75R16 111T			RBL 774	6.5-8	
		LT265/75R16 123/120Q		○	RBL 812	7-9	
		LT285/75R16 126/123Q		○	RBL 840	7.5-9.5	
		LT315/75R16 127/124Q			RBL 883	8-10.5	
14		LT235/85R16 120/116Q			RBL 811	6-7.5	
		195R16C 104/102Q			OWL 714	6-8	
	195/80R15 107/105N LT			OWL 692	5.6-5		
	31X10.50R15 109Q		○	RBL 780	7-9		
	175/80R14 99/98N		○	WL 636	4.5-5.5		

* 胎體文字標示：RBL - 黑框數字、OWL - 白框數字、WL - 實心白字。

GEOLANDAR A/T4



速度記號 S/R/N

20 inch 18 inch 17 inch 16 inch 15 inch

SUV

鋪裝路面 非鋪裝路面

濕地性能 靜肅性 舒適性能 磨耗性 碎石路面

Pattern No. G018

粗獷的花紋胎塊

最新花紋設計使輪胎在各種路面上皆能提供優異的越野牽引力、耐切割性能，並同時降低花紋噪音。

二合一中央胎塊

- 牽引力
- 耐切割性

鋸齒中央溝槽

- 越野與濕地牽引力



寬深胎肩溝槽

- 越野與雪地牽引力



排石設計

- 泥沙與雪地牽引力
- 避免夾石與泥沙



單斜紋路胎肩設計

- 減少花紋噪音
- 提高舒適性

3D波浪刀槽

- 濕地牽引力



最佳化凹槽

- 濕地與雪地牽引力



接地面積

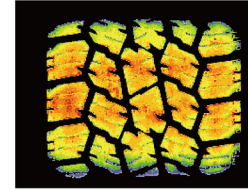
GEOLANDAR A/T4

接地形狀

- 所有胎塊完整貼合地面

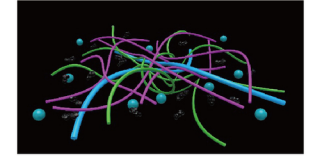
目的

- 提高牽引力與磨耗里程



配方技術

延長輪胎磨耗里程，並提高耐切割性能與輪胎整體耐用性(低發熱)。



三重聚合物技術

二合一雙面胎壁

胎塊由胎面花紋延伸至胎邊，不僅可增加輪胎耐久性與越野牽引力，也可增強視覺效果。

二合一胎塊設計

- 提高耐用性與越野牽引力
- 粗獷的外觀



胎號側

GEOLANDAR Logo

- 提升視覺效果



反向側

GEOLANDAR A/T4 Pattern No. G018

吋吋	扁平率	規格	已導入	胎邊文字	輪胎直徑 (mm)	胎面適用範圍 (inch)
20	55	LT275/55R20 120/117S		RBL	810	8-9.5
		LT265/60R20 121/118S		RBL	826	8-9.5
		LT275/60R20 123/120S		RBL	838	8-9.5
	60	LT285/60R20 125/122S		RBL	850	8.5-10
		LT325/60R20 126/123S		RBL	901	9.5-11.5
		LT275/65R20 126/123S		RBL	866	8-9.5
65	33X12.50R20 LT 114S		RBL	826	8.5-10	
	35X12.50R20 LT 121R		RBL	882	8.5-10.5	
	LT265/60R18 119/116S		RBL	775	8-9.5	
18	40	LT265/65R18 122/119S		OWL	801	8-9.5
		LT275/65R18 123/120S		OWL	815	8-9.5
		LT285/65R18 125/122S		RBL	827	8.5-10
	70	LT265/70R18 124/121S		RBL	829	7-9
		LT275/70R18 125/122S		OWL	848	7-9
		LT225/65R17 107/103S	○	RBL	730	6.5-8
65	LT245/65R17 111/108S		RBL	750	7-8.5	
	LT265/65R17 120/117S		OWL	776	8-9.5	

吋吋	扁平率	規格	已導入	胎邊文字	輪胎直徑 (mm)	胎面適用範圍 (inch)
17	70	LT245/70R17 119/116S		OWL	776	6.5-8
		LT265/70R17 121/118S		OWL	809	7-9
		LT275/70R17 124/121S		OWL	824	7-9
	80	LT285/70R17 121/118S		OWL	837	7.5-9.5
		LT315/70R17 121/118S		RBL	874	8-10.5
		LT245/75R17 121/118S		OWL	806	6.5-8
16	75	LT235/80R17 120/117S		RBL	815	6-8
		LT245/70R16 118/115R		RBL	750	6.5-8
		LT265/70R16 121/118S		OWL	778	7-9
	85	LT225/75R16 115/112S		RBL	744	6-7.5
		LT245/75R16 120/116S		OWL	774	6.5-8
		LT265/75R16 123/120S		OWL	808	7-9
15	LT285/75R16 126/123S		OWL	834	7.5-9.5	
	185/85R16 105/103N		WL	720	4.5-5	
	LT235/85R16 120/116S		RBL	812	6-7.5	
31X10.50R15 LT 109S		OWL	781	7-8.5		

* 胎邊文字標示：RBL - 黑框黑字 · OWL - 白框黑字 · WL - 實心白字。

GEOLANDAR A/T GO15



速度記號

H/T/S/R/N/Q

22
Inch

20
Inch

19
Inch

18
Inch

17
Inch

16
Inch

15
Inch

14
Inch

鋪裝路面
非鋪裝路面



Pattern No. G015

胎面花紋

更好的輪胎耐受度與耐磨耗表現。優異的濕地抓地力與越野循跡性。

3D刀槽設計

採用獨家開發的3D刀槽，呈現連續立體三角錐的溝槽不但可抑制胎塊的磨損，還能於乾地路面發揮高度剛性，溼地路面展現優異的破水效果。

溝槽排列



溝槽形狀



4條直線主溝槽

4條深寬的直線溝槽提供良好排水性能，並發揮優秀的運動性能與抗水漂性能。

- 濕滑地面抓地力
- 對溝槽底部的保護

複合型橫向溝槽

複合型橫向溝槽由胎面中央向胎肩兩側逐漸變寬，使輪胎在雪地、泥地都可以發揮強大牽引力。

GEOLANDAR A/T GO15

Pattern No. G015

英尺	扁平率	規格	已導入	RF/L	胎速文字	輪胎直徑 (mm)	胎面寬度 (mm)
22	45	285/45R22 114H		XL	RBL	816	9-10.5
		305/45R20 112H			RBL	786	9.5-11.5
		245/50R20 105H		XL	RBL	757	7-8.5
		255/50R20 109H	○	XL	RBL	765	7-9
		265/50R20 107H			RBL	772	7.5-9.5
		LT265/50R20 115/112S			RBL	781	8-9.5
		275/50R20 113H		XL	RBL	786	7.5-9.5
		285/50R20 112H			RBL	794	8-10
		255/55R20 110H		XL	RBL	789	7-9
		275/55R20 117H		XL	RBL	808	7.5-9.5
		LT275/55R20 120/117S			RBL	820	8-9.5
		LT285/55R20 122/119S			RBL	829	8.5-10
20	50	LT295/55R20 123/120S			RBL	839	8.5-10.5
		LT305/55R20 121/118S			RBL	850	9-11
		LT265/60R20 121/118S			RBL	831	8-9.5
		275/60R20 115H			RBL	842	7.5-9.5
		LT275/60R20 123/120S			RBL	846	8-9.5
		LT285/60R20 125/122S			RBL	859	8.5-10
		LT295/60R20 126/123S			RBL	869	8.5-10.5
		LT325/60R20 121/118S			RBL	901	8.5-11.5
		LT275/65R20 126/123R			RBL	872	8-9.5
		LT285/65R20 127/124S			RBL	883	8.5-10
		LT295/65R20 129/126S			RBL	899	8.5-10.5
		35X12.50R20 121R			RBL	880	8.5-11
19	55	235/55R19 105H		XL	RBL	740	6.5-8.5
		255/55R19 111H		XL	RBL	763	7-9
		225/50R18 95H			RBL	682	6-8
		225/55R18 98H			RBL	704	6-8
		235/55R18 104H		XL	RBL	716	6.5-8.5
		255/55R18 109H		XL	RBL	738	7-9
		225/60R18 104H	○	XL	RBL	727	6-8
		235/60R18 107H		XL	RBL	740	6.5-8.5
		245/60R18 109H		XL	RBL	752	7-8.5
		265/60R18 110H			RBL	775	7.5-9.5
		LT265/60R18 119/116S		OWL	777	8-9.5	
		275/60R18 113H			RBL	789	7.5-9.5
18	60	285/60R18 116H			RBL	797	8-10
		255/65R18 111H			RBL	790	7-9
		265/65R18 114H			RBL	802	7.5-9.5
		275/65R18 116H			RBL	814	7.5-9.5
		LT275/65R18 123/120S		OWL	820	8-9.5	
		LT285/65R18 125/122S			RBL	831	8.5-10
		255/70R18 113H			RBL	814	6.5-8.5
		LT255/70R18 117/114S		OWL	819	6.5-8.5	
		265/70R18 116H			RBL	829	7-9
		LT265/70R18 124/121R		OWL	834	7-9	
		LT275/70R18 125/122S		OWL	847	7-9	
		LT295/70R18 129/126S			RBL	875	7.5-10
17	65	LT285/75R18 129/126S			RBL	883	7.5-9.5
		35X12.50R18 123R			RBL	878	8.5-11
		215/60R17 96H			RBL	690	6-7.5
		225/60R17 99T			RBL	702	6-8
		225/60R17 99H			RBL	703	6-8
		235/60R17 102H			RBL	718	6.5-8.5
		215/65R17 103H		XL	RBL	713	6-7.5
		225/65R17 102T		OWL	726	6-8	
		225/65R17 102H			RBL	725	6-8
		235/65R17 108H		XL	RBL	740	6.5-8.5
		245/65R17 111H		XL	RBL	751	7-8.5
		P245/65R17 105T		OWL	752	7-8.5	
LT245/65R17 117/114S		OWL	756	7-8.5			
255/65R17 110H		OWL	766	7-9			
225/65R17 114H		XL	RBL	765	7-9		
LT255/65R17 119/116S		OWL	769	7.5-9.5			
265/65R17 112H			RBL	777	7.5-9.5		
P265/65R17 110T		OWL	779	7.5-9.5			
LT265/65R17 120/117R		OWL	781	8-9.5			
275/65R17 115H			RBL	791	7.5-9.5		
285/65R17 116H			RBL	801	8-10		
225/70R17 108T		XL	RBL	750	6-7.5		
235/70R17 109H		XL	RBL	758	6-8		
P245/70R17 108T		OWL	776	6.5-8			

英尺	扁平率	規格	已導入	RF/L	胎速文字	輪胎直徑 (mm)	胎面寬度 (mm)
17	70	LT245/70R17 119/116R			OWL	778	6.5-8
		P255/70R17 110T			OWL	792	6.5-8.5
		LT255/70R17 121/118S			OWL	793	6.5-8.5
		P265/70R17 113T			OWL	805	7-9
		LT265/70R17 121/118S	○		OWL	811	7-9
		P285/70R17 117T			OWL	834	7.5-9.5
		LT285/70R17 121/118S			OWL	835	7.5-9.5
		LT315/70R17 121/118S			OWL	873	8-10.5
		P235/75R17 108T			OWL	786	6-8
		LT245/75R17 121/118S			OWL	804	6.5-8
		P255/75R17 113T			OWL	816	6.5-8.5
		LT285/75R17 121/118S			OWL	861	7.5-9.5
80	60	LT235/80R17 120/117R			OWL	810	6-8
		215/60R16 95H			RBL	663	6-7.5
		235/60R16 100H			RBL	687	6.5-8.5
		205/65R16 95H			RBL	673	5.5-7.5
		215/65R16 98H			RBL	686	6-7.5
		215/65R16C 109/107S			WL	686	6-7.5
		255/65R16 109H			RBL	739	7-9
		215/70R16 100H			RBL	708	5.5-7
		225/70R16 103H			RBL	721	6-7.5
		235/70R16 106H			RBL	735	6-8
		P235/70R16 104T			OWL	737	6-8
		245/70R16 111H		XL	RBL	749	6.5-8
16	70	255/70R16 106T			OWL	751	6.5-8
		LT245/70R16 118/115R			OWL	752	6.5-8
		255/70R16 111H			RBL	764	6.5-8.5
		P255/70R16 109T			OWL	766	6.5-8.5
		LT255/70R16 115/112S			OWL	767	6.5-8.5
		265/70R16 112H			RBL	777	7-9
		P265/70R16 111T			OWL	779	7-9
		275/70R16 114H			RBL	793	7-9
		LT305/70R16 124/121R			RBL	838	8-10
		LT225/75R16 115/112R			OWL	748	6-7.5
		P245/75R16 109T			OWL	775	6.5-8
		LT245/75R16 120/116S			OWL	777	6.5-8
75	85	P265/75R16 114T			OWL	804	7-9
		LT265/75R16 123/120R			OWL	806	7-9
		LT285/75R16 126/123R			OWL	835	7.5-9.5
		LT295/75R16 128/125R			RBL	855	7.5-10
		LT315/75R16 127/124R			OWL	877	8-10.5
		175/80R16 91S			RBL	688	4.5-6
		205/80R16 104T		XL	RBL	735	5-7
		215/80R16 103H			RBL	749	5.5-7
		185/85R16 105/103N LT			WL	719	4.5-6
		LT215/85R16 115/112R			OWL	773	5.5-7
		LT235/85R16 120/116R			OWL	809	6-7.5
		205/85R16 110/108R			RBL	736	5.5-6.5
15	80	205/70R15 96H			RBL	668	5-7
		215/70R15 98H	○		OWL	683	5-7
		P225/70R15 100T			OWL	699	6-7.5
		P235/70R15 102T			OWL	711	6-8
		255/70R15C 112/110S			RBL	740	6.5-8.5
		265/70R15 112H			RBL	754	7-9
		LT215/75R15 100/97S	○		OWL	706	5.5-7
		235/75R15 109H		XL	RBL	736	6-8
		P235/75R15 108T		XL	OWL	737	6-8
		LT235/75R15 104/101S	○		OWL	737	6-8
		LT235/75R15 110/107Q			RBL	737	6-8
		175/80R15 90S			RBL	669	4.5-6
195/80R15 96H			RBL	693	5-6.5		
215/80R15 102S			OWL	726	5.5-7		
255/80R15 105S			RBL	743	6-7.5		
30X9.50R15 104S	○		OWL	756	6.5-8.5		
31X10.50R15 109S			OWL	778	7-9		
32X11.50R15 113S			OWL	807	8-10		
33X12.50R15 108S			OWL	832	8.5-11		
14		27X8.50R14 95S			OWL	674	6-7

*胎速文字標示: RBL - 黑框黑字, OWL - 白框黑字, WL - 實心白字。